

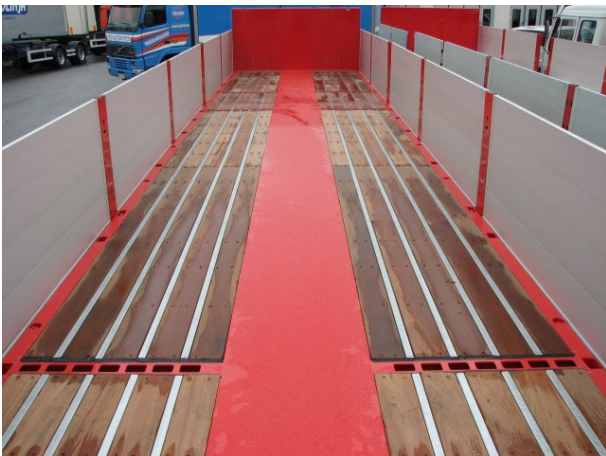


ARMACHINE OY

020 758 9500 - Rautatehtaankatu 18, 20200 Turku

Tekniset tiedot: HRD Jatkokorkea

Esite 1132, tallennettu 08.10.2009 09:18



Yleistiedot

Merkki	HRD
Malli	Jatkorekka
Vuosimalli	Uusi
Tyyppi	Puolipv., erikoisperävaunu
Sijainti	Turku
Saatavuus	Varastossa useita

Massat

Koko kokonaismassa	45.000kg
Koko omamassa ± 3%	9.850kg
Telimassa	27.000kg
Kytkentämassa	18.000kg

Mitat

Ulkopituus	13.530 + 7.000 = 20.530mm
Vetopituus	11.950mm
Oikaisupituus	7.429mm
Akselivälit	1-2 = 1.310mm, 2-3 = 1.910mm
Kytkentäkorkeus	1.150mm

Alusta

Kaulan korkeus	210mm
Lattian paksuus	28mm kova puu omegaprofiili
Vetotappi	Irroitettava, 2"

Akselisto

Ilmajousitus	BPW
Nosto- ja laskuventtiili	5-asentoinen, manuaalinen
Akselimerkki	BPW
Akselimäärä	3kpl
Akselityyppi	HSFALO, HSFALOLL
Akselikantavuus	9.000kg
Akselileveys	2.040mm
Renkaat	385/55R22.5
Rengasmäärä	6kpl

Ohjaavat akselit Takimmainen, ohjautuva

Tukijalat

Merkki	Jost
Tyyppi	Moduuli 0303
Nostokyky	24.000kg
Kantokyky	50.000kg

Jarrujärjestelmä

Tyyppi	Wabco
Ilmaliitännät	Kouraliitimin
Pysäköintijarrut	2-akselilla
EBS	4S/3M
Rumpujarrut	On, 420 x 180mm
Lisätieto	Ilmasäiliöt, 1 x 80l, 2 x 60l

Sähköjärjestelmä

Jännite	24V
Liitännät	2 x 7-napaiset pistokkeet
Takavalot	7-kammioiset
Kumivarsilyhdyt takakulmissa	On

Varusteet

Tolppataskut	80x50mm 9 paria reunapr + 4 poikkiriviä
Lauttaansidontarenkaat	3 paria
Lokarit	Neljännesympyrät, 8kpl + 2kpl puoliympyrä
Puskimet	Kumiset
Takatikkaat	On
Alleajosuojat	2 pari
Alleajosuojat	On
Kuormansidontalenkit	14 paria + 7 paria
Pyöräkiila	2kpl
Varapyöräteline	On
Lisätieto	Säilytyslaatikko lastaustolpille

Päällirakenne

Potkupelti	Etuseinässä, (800mm)
Takaovet	Pari ovet, korkeus 800mm
Etuseinä	Korkeus 1.200mm
Sivulaidat	Korkeus 800mm, 6/sivu
Sivutolpat	Kinnegrip K20